

# LEUCHTIE® Premium

met Step-Up-Technologie voor herlaadbare batterijen met extreem en constant licht



Om lang plezier van uw LEUCHTIE te hebben, lees onderstaande gebruiksaanwijzing goed door en bewaar voor later.

Pagina 1: Activering

Pagina 2: Batterijen vervangen

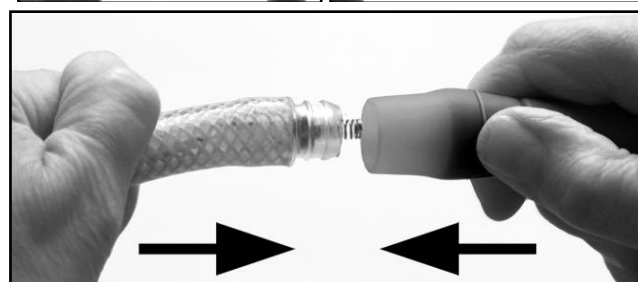
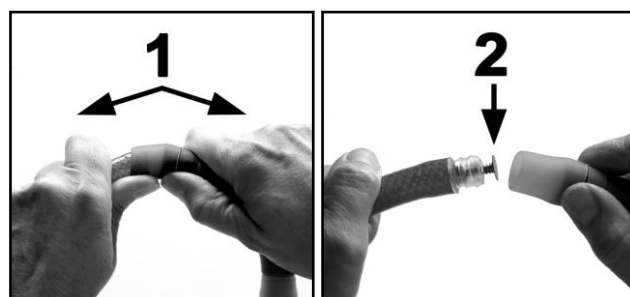
Pagina 3: Probleemoplossing

Pagina 4: Veiligheidsinfo

## Eerste Activering

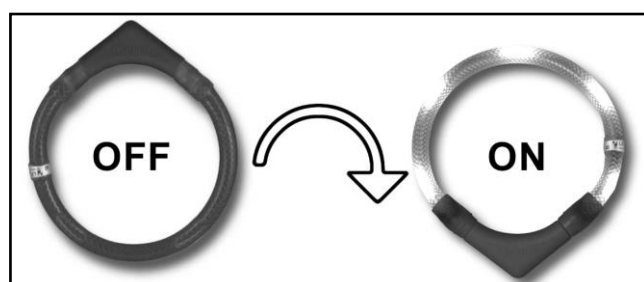
Om de LEUCHTIE voor de eerste keer te gebruiken moet u het rood **isoleerstukje** verwijderen. Dit isoleerstukje bevindt zich **aan de kant zonder de LEUCHTIE-sticker**.

- Hou de siliconen rubber aan het batterijstuk vast en trek de lichtslang met lichte buigbewegingen van het batterijstuk. (1)
- Het rood isolatiestukje verwijderen (2)
- Steek de lichtslang recht door de siliconen rubber terug volledig in het batterijstuk. De contactveertjes mogen daarbij niet verbogen worden.



## In- en uitschakelen

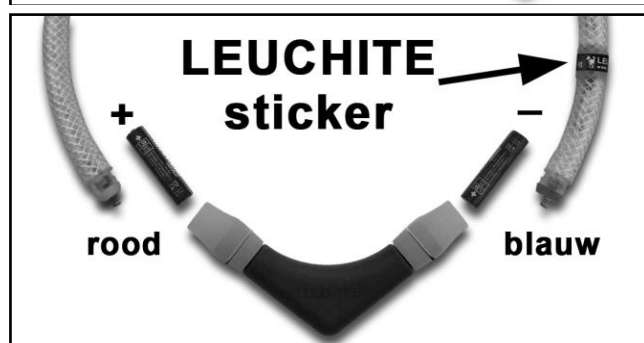
De LEUCHTIE wordt over de kop van de hond geschoven en schakelt middels een sensor automatisch aan als het batterijstuk naar onder zit. De LEUCHTIE schakelt na ca. 1 minuut uit, zodra het batterijstuk naar boven wijst. Berg daarom de LEUCHTIE met het batterijstuk naar boven op



## Batterijwissel

Als de batterijen van de LEUCHTIE moeten vervangen worden, vervang dan altijd de twee batterijen / herlaadbare batterijen. Hoe de batterijen vervangen worden, staat op pag. 2.

Wij raden aan om enkel merk-batterijen te gebruiken.



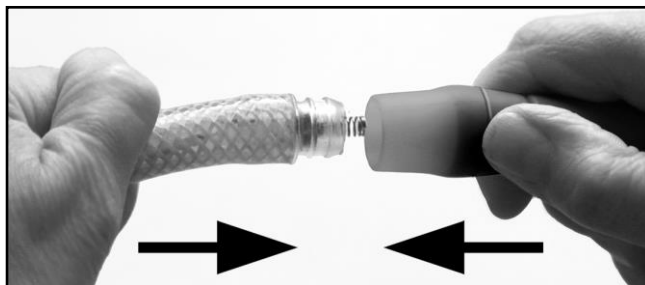
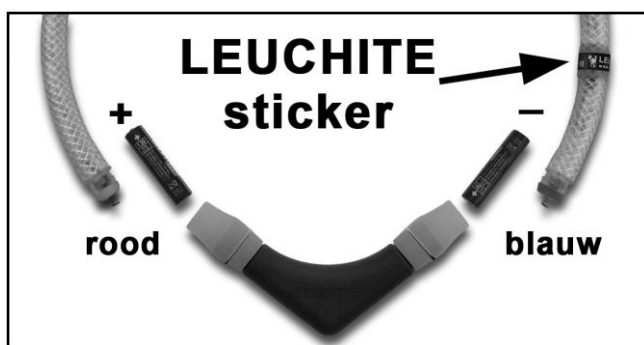
## Vervangen van de batterij

### Belangrijke tips:

- Als de LEDs beginnen te flikkeren, zijn de twee batterijen leeg en moeten alle twee vervangen/opgeladen worden.
- De LEUCHTIE Premium werkt met 2 alkaline batterijen type AAA of met 2 herlaadbare Ni-MH-batterijen.
- De LEUCHTIE werkt met 2 alkaline batterijen ca. 20 uren. Met herlaadbare batterijen hangt het van de capaciteit van de batterijen af. Vroeg opladen verlengt de levensduur van herlaadbare batterijen.
- Bij langer niet-gebruik (bv. tijdens de zomer) de batterijen uithalen.

Verwissel de batterijen op een schone en droge plek en let erop dat uw LEUCHTIE en uw handen schoon en droog zijn.

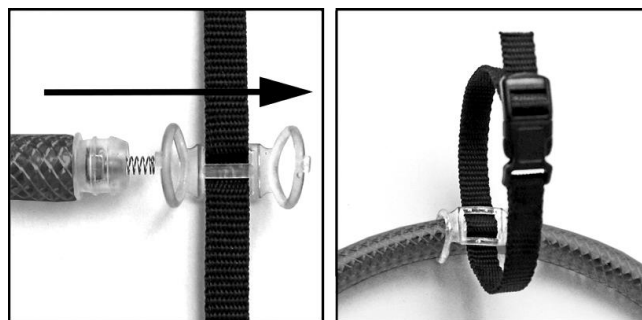
1. Trek de twee kanten van de lichtslang door **lichte buig-bewegingen** van het batterijstuk. Hou hierbij de silicone-rubber aan het batterijstuk vast (zie foto pag. 1).
2. Haal de twee oude batterijen uit het batterijstuk.
3. Breng de nieuwe batterijen (**alkaline type AAA / Micro, of herlaadbare batterijen**) zodanig in, dat op **een kant de positieve pool** en op de **andere kant de negatieve pool** naar buiten wijst (zie foto).
4. Verbind de slang dan terug met het batterijstuk als volgt:  
**De kant met de LEUCHTIE-sticker komt op de negatieve pool (blauw), de andere kant op de positieve pool (rood). Let erop dat de contactveertjes niet verbiegen.**



5. Druk beide kanten volledig op het batterijstuk en test of de LEUCHTIE werkt door hem zo te draaien dat hij aangaat.
6. Als de LEUCHTIE niet werkt, volg de instructies op pagina 3.

## Befestigungsschlaufe

Om de LEUCHTIE met de bijgevoegde lus aan de halsband te verbinden, open de lichtslang en schuif deze door de twee transparante ringen



## Storingen van de functie en probleemoplossing

(nog meer tips op [www.leuchtie.de](http://www.leuchtie.de), onder "Service")

Probleem	Mogelijke oorzaak	Oplossing
<b>Los contact</b>	De verbinding tussen het batterijdeel en de lichtslang maakt slecht contact.	Controleer of de verbinding met het batterijdeel volledig gesloten is (het transparant stukje moet compleet in het batterijdeel zitten). Controleer of de contactveertjes recht op de batterijen drukken en niet gekanteld zijn. Spuit een beetje contactspray op de polen van de batterij.
<b>Geen licht</b>	De connectie tussen batterijdeel en lichtslang is niet volledig gesloten.	Druk de lichtslang volledig op het batterijstuk (zie foto 1).
	Een of de twee batterijen zit in verkeerde richting.	Batterijen zoals onder "Vervangen van de batterijen" (pag. 2) beschreven inzetten.
	Het batterijstuk is verkeerd geplaatst.	Trek voorzichtig het batterijdeel terug van de lichtslang en steek het correct op de lichtslang.
	De batterijen zijn leeg – de Leuchtie was eventueel niet juist opgeborgen en was de hele tijd ingeschakeld.	Beide batterijen moeten direct vervangen worden – zie "Vervangen van de batterijen" (pag. 2) - om uitlopen te voorkomen.

## Wisselstukken

Batterijen en wisselstukken zijn bij uw LEUCHTIE-handelaar of op internet te verkrijgen. U kunt ook per brief bestellen (zie [www.leuchtie.de](http://www.leuchtie.de)).

## Garantie

In het kader van de wettelijke garantietermijnen worden alle problemen gratis opgelost, indien ze ontstaan zijn door materiaal- of fabricagefouten. Van garantie uitgesloten is alle schade die ontstaan is door onoordeelkundig gebruik en het niet naleven van deze handleiding, uitgelopen batterijen en slijtage door gewoon gebruik van de LEUCHTIE. Verdergaande vorderingen zijn uitgesloten; er wordt geen aansprakelijkheid gedragen voor gevolgschade. Ook komt de garantie te vervallen als de ring geopend wordt of na ingrepen door derden voor een andere reden dan batterijwissel of reiniging. Door reparatie of vervanging van onderdelen wordt de garantietermijn NIET verlengd.

**In geval van garantie kunt u zich wenden tot uw LEUCHTIE-handelaar, waar u het product gekocht hebt.**

**Geproduceerd in Duitsland door:**

trends and more GmbH & Co. KG  
Hammerweg 123  
D - 92637 Weiden  
Tel. +49 961 4708440  
E-Mail: [info@leuchtie.de](mailto:info@leuchtie.de)  
WEEE: DE 23706136

## Veiligheidsinformatie:

- Gebruik LEUCHTIE alleen voor het doel waarvoor hij bedoeld is.
- Bevestig noot een lijn aan LEUCHTIE en vermijdt het om de hond met de LEUCHTIE vast te houden. Het batterijdeel en de slang kunnen daardoor uit elkaar gaan waardoor U kleine onderdelen (batterijen, contactveertjes) kan verliezen.
- LEUCHTIE is geen honden-speelgoed!  
Door gooien of bijten kan de LEUCHTIE open gaan of beschadigd worden. Er kunnen kleine onderdelen, batterijen, contactveertjes etc. eruit vallen en verloren raken of zelfs door de hond ingeslikt worden, wat tot ernstige problemen kan leiden. Indien dit toch gebeurt, dient u direct een dierenarts te raadplegen, zodat de noodzakelijke maatregelen genomen kunnen worden.
- Een beschadigde LEUCHTIE niet meer gebruiken.
- De LEUCHTIE is waterdicht, maar voorkom dat er vocht in de ring komt bij reiniging of vervanging van de batterij. Moest er toch vocht in de buis gekomen zijn, open de slang op de twee kanten. Laat de delen over nacht drogen.
- LEUCHTIE nooit verwarmen op temperaturen boven de 60° C.
- LEUCHTIE NOOIT in de microgolf drogen – de magnetische straling zal de elektronica onmiddellijk onherstelbaar beschadigen.

De bijgeleverde batterijen mogen niet opgeladen of op andere wijzen gereactiveerd worden, noch mogen zij uit elkaar gehaald, kort gesloten of verhit worden.

Het inslikken van batterijen kan levensgevaarlijk zijn! Bewaar batterijen dan ook buiten bereik van kleine kinderen (en honden). Als per ongeluk toch een batterij toch ingeslikt wordt, dient u direct een (dieren)arts te raadplegen.

### Schoonmaken

Maak LEUCHTIE schoon met warm water met afwasmiddel of zeep. Gebruik geen agressieve reinigingsmiddelen of producten die een oplosmiddel bevatten. Let er bij het schoonmaken op dat geen vocht in de buis kan komen.

### Afvalverwijdering / recycling



Gooi gebruikte batterijen niet weg met het huisvuil, maar lever ze op een daarvoor bestemde plaats in. Lege batterijen kunnen ook aan ons terug bezorgd worden.



Recycling van dit product: Het symbool van de doorgestreepte container (ook op het product zelf aangebracht), betekent dat het item aan het einde van zijn levensduur op een daarvoor bestemde inzamelpunt voor recycling gratis mag afgegeven worden. Het wegwerpen in de huishoudelijk afval is niet toegestaan! AUB. help het milieu te beschermen en laat dit Artikel in de recycling gaan.



Dit product voldoet aan de bepalingen van de richtlijn 2011/65/EU van de EU van 8 juni 2011 voor de beperking van gebruik van gevaarlijke stoffen in elektrische apparaten.