

LEUCHTIE® Plus - niewiarygodnie tanie zużycie baterii!

Szara część bateryjna dla baterii alkaicznych typu AAA / Micro!



Aby cieszyć się jak najdłużej z LEUCHTIE proszę przeczytać i przestrzegać następujących wskazówek dotyczących bezpieczeństwa i zachować powyższy dokument.

STRONA 1 : URUCHOMIENIE

STRONA 3: USUWANIE WAD

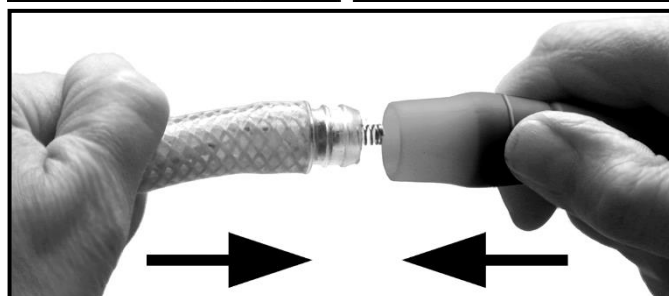
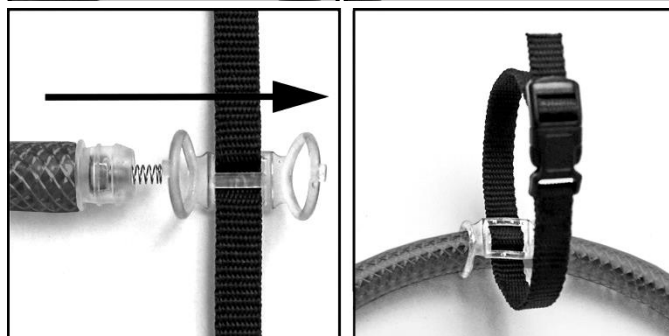
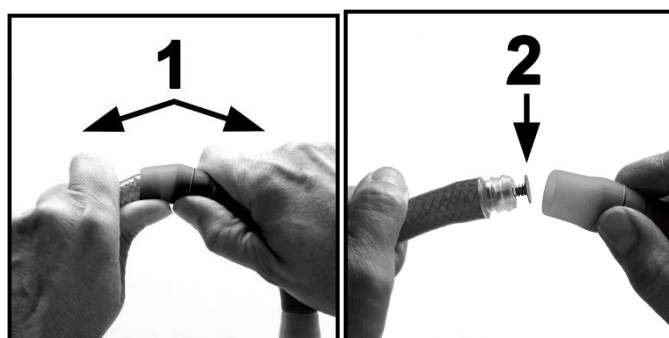
STRONA 2: WYMIANA BATERII

STRONA 4: BEPIECZEŃSTWO

Pierwsze uruchomienie / aktywacja

Przed pierwszym uruchomieniem należy zdjąć z kontaktu bateryjnego nasadkę izolacyjną (zabezpieczenie przed niezamierzonym włączeniem w czasie transportu).

- Proszę zgiąć lekko obrożę przy części bateryjnej i pociągnąć.
- Należy uważać aby silikonowe mufki pozostały na części bateryjnej
- Usunąć czerwoną nasadkę izolacyjną.
- Aby LEUCHTIE połączyć z pętlą mocującą z obrożą, należy koniec węży otwartej obroży przeciągnąć przez gumowe pierścienie pętli mocującej.
- Prosimy uważać aby nie zgiąć sprężyn kontaktowych.
- Proszę wsunąć koniec obroży do części bateryjnej i obie części docisnąć do oporu.

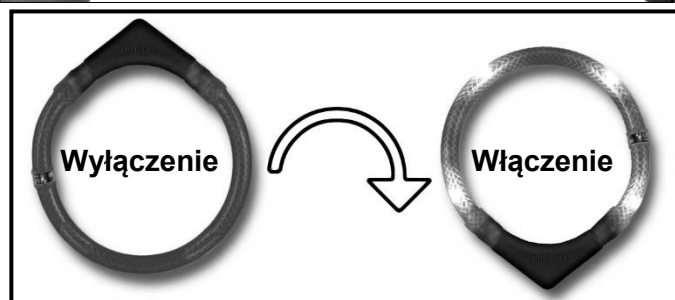


Włączenie

LEUCHTIE włącza się automatycznie, gdy baterie znajdują się u dołu. Nałóżcie LEUCHTIE psu przez głowę tak, aby baterie znajdowały się na dole. Jako, że część bateryjna jest najcięższa, zostanie obroża automatycznie w tej pozycji.

Wyłączenie

LEUCHTIE wyłącza się automatycznie po ok. 1-2 minucie, gdy baterie znajdują się u góry.



Czas użytkowania 2 baterii alkaicznych typu AAA / Micro wynosi ok. 100 godz.

Proszę używać markowych baterii (polecamy Duracell).

Proszę zużyte baterie niezwłocznie usunąć!

Przy dłuższym nie używaniu obroży, np. w czasie lata, należy baterie wyjąć.

Wskazówka:

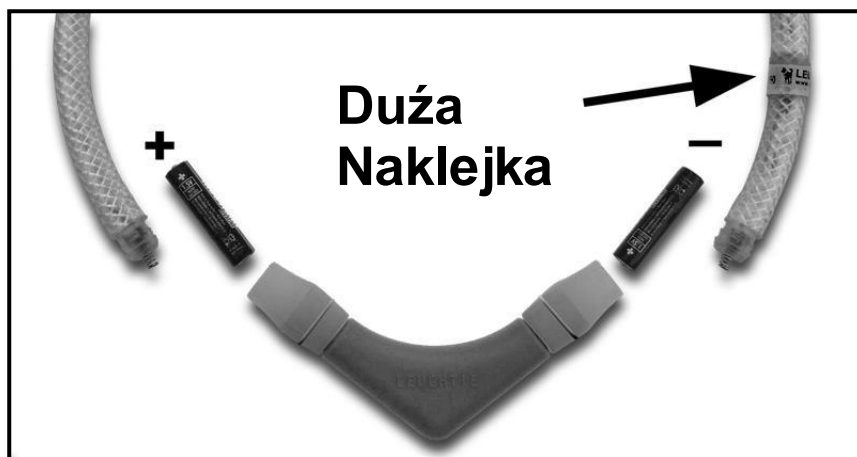
Ewentualnie istniejąca ciecz wewnątrz LEUCHTIE nie pochodzi od zużytych baterii! Chodzi o sprej kontaktowy, który jest używany przy wykańczaniu i konserwacji kontaktów.

LEUCHTIE należy przechowywać w takiej pozycji, aby część bateryjna znajdowała się u góry, np. powiesić na garderobie .

Wymiana baterii

Jeżeli jasność obroży znacznie zmaleje lub gdy LEUCHTIE krótko po włączeniu zgaśnie, oznacza to, że baterie zostały zużyte i **muszą być niezwłocznie** wymienione na nowe. Wymianę baterii należy przeprowadzić **na suchym i czystym miejscu**, jak również **LEUCHTIE powinno być suche i czyste**. Należy zdjąć część bateryjną poprzez zrolowanie silikonowych baterii, następnie usunąć stare baterie i włożyć nowe.

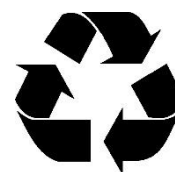
Wymianę baterii proszę dokonywać w miejscu czystym i suchym, również LEUCHTIE powinno być czyste i suche. Jeżeli dłonie są tłuste, można je lub nasadki gumowe lekko oprószyć mąką!



1. Część bateryjną od obroży należy oddzielić po przez lekkie zgięcie i pociągnięcie. Silikonowe mufki muszą pozostać na części bateryjnej.
2. Należy usunąć obie zużyte baterie.
3. Włożyć nowe baterie (alkaliczne typu AAA/Micro, żadne do ponownego doładowania), tak aby z jednej strony części bateryjnej widoczne było pole bateryjne ujemne, a z drugiej strony pole dodatnie (spójrz zdjęcie).
4. Należy połączyć część bateryjną z węzłem w następujący sposób. Koniec węża gdzie znajduje się nalepka połączyć z polem ujemnym baterii, a drugi koniec węża z polem dodatnim baterii. Proszę przy tym uważać na położenie sprężyn kontaktowych. Powinny one dotykać środków baterii.
5. Proszę docisnąć oba konce do oporu.
6. Przetestujcie działanie LEUCHTIE poprzez przechylenie go tak, aby się włączył.
7. Jeżeli LEUCHTIE nie działa, proszę przeczytać wskazówki na stronie 3.

Proszę usunąć obie zużyte baterie, aby zapobiec wyciekowi z nich. Zużyte baterie nie mogą być w żaden sposób doładowywane lub w inny sposób reaktywowane. Połknięcie baterii może zagrażać życiu! Zabezpieczyć baterie i całą obrożę tak, aby były nieosiągalne dla dzieci i dla psa. Jeżeli dojdzie do połknięcia należy się zgłosić do lekarza lub weterynarza.

Zużyte baterie nie należy wyrzucać do śmieci. Proszę zużyte baterie oddawać w punktach odbioru. Zużyte baterie można również oddawać u nas.



Zakłócenia w działaniu i ich usuwanie

Jeżeli LEUCHTIE nie działa tak jak powinien, sprawdźcie następujące punkty:

Zakłócenia	Możliwa przyczyna	Rozwiązywanie problemów
Luźny styk	Połączenie między częścią bateryjną, a węzłem nie jest prawidłowe	Sprawdźcie czy część bateryjna jest dobrze dociśnięta, sprawdźcie czy sprężyny kontaktowe naciskają właściwie na baterie i czy nie są załamane, użyjcie trochę spreju kontaktowego na pola baterii.
Zadnego działania	Połączenie między węzłem, a częścią bateryjną jest nieprawidłowe	Zrolować silikonowe pierścieni, docisnąć obie części, nasunąć powrotem pierścienie.
	Jedna albo obie baterie są nieprawidłowo wsadzone	Baterie wyjąć i prawidłowo wsadzić (spójrz strona 2)
	Część bateryjna jest na odwrót założona	Proszę zdjąć ostrożnie część bateryjną, odwrócić ją i znów założyć
	Baterie są zużyte - LEUCHTIE było nieprawidłowo przechowywane i/lub długo działało	Obie baterie muszą być niezwłocznie wymienione na nowe, aby nie doszło do wycieku (zobacz wymiana baterii)

Części zamienne

W razie potrzeby można otrzymać baterie i części zamienne u Waszego sprzedawcy albo bezpośrednio u nas. Zamówienia proszę dokonywać na www.shop.leuchtie.com.

Gwarancja

W ramach obowiązującej gwarancji usuwamy każdorazowo bezpłatnie wszystkie usterki, która niezaprzeczalnie są wadami materiału lub powstały przy produkcji. Po za gwarancja są uszkodzenia, które powstały w sposób niewłaściwego użytkowania, nieprzestrzegania zaleceń, zużytych baterii i zwykłego zużycia materiału.

Dalsze roszczenia są oddalane. Nie jest brana odpowiedzialność za powstałe uszkodzenia n.p. przy otwieraniu obroży (po za wymianą baterii) poprzez osoby nieupoważnione, powoduje wygaśnięcie umowy gwarancyjnej.

Poprzez naprawę lub wymianę części umowa gwarancyjna nie jest przedłużana.

W przypadku gwarancji proszę się skontaktować z sprzedawcą, u którego artykuł był nabyty.

trends and more GmbH
Hammerweg 107
D- 92637 Weiden

Tel. +49 961 470 8 440
E-Mail: info@leuchtie.de
URL: www.leuchtie.de

UST-ID:
WEEE:

DE 265028845
DE 23706136

Informacje dotyczące bezpieczeństwa

- Używać LEUCHTIE tylko dla określonego celu.
- Uważać przy pierwszym nałożeniu, aby LEUCHTIE nie był zbyt ciasny dla psa i aby można go było zdjąć bez problemu.
- Gdyby LEUCHTIE był zbyt ciasny, proszę go nie zdejmować siłą, tylko zrolować silikonowy pierścień z jednej strony, a obroża się otworzy.
- Proszę nie zapinać żadnej smyczy na LEUCHTIE i unikać trzymania psa za LEUCHTIE gdyż może dojść do rozerwania obroży i zgubienia małych części (baterie, sprężyny kontaktowe).
- LEUCHTIE nie jest żadną zabawką dla psa!
- W przypadku silnego nacisku na obrożę, n.p. w czasie ugryzienia przez psa, może dojść do uszkodzenia, a nawet otwarcia LEUCHTIE. W takim przypadku może dojść do wypadnięcia małych części, która mogą zostać połknięte przez psa. W takim przypadku proszę się skontaktować z weterynarzem lub samemu podjąć niezbędne kroki.
- Proszę zapobiec temu, aby pies bawił się LEUCHTIE'm.
- Proszę nie używać LEUCHTIE w przypadku widocznego uszkodzenia.
- Proszę uważać, aby wilgoć nie zalegała wewnątrz – szczególnie przy czyszczeniu lub wymianie baterii. LEUCHTIE jest bardzo dobrze zabezpieczone przeciwko wodzie i wilgoci. Jeżeli zauważy się wilgoć, to należy zrolować silikonowe pierścienie, zdjąć część baterijną i pozostawić przez noc do wyschnięcia.
- Nie podgrzewać LEUCHTIE do temperatury powyżej 60 st. C.
- Nie wysuszać i nie podgrzewać LEUCHTIE w mikrofalówce – części elektroniczne zostaną natychmiast zniszczone przez promieniowanie.
- Nie używać żadnych agresywnych środków czyszczących lub rozpuszczalników. LEUCHTIE można czyścić w ciepłej wodzie (max. 60 st.) z mydłem lub środkami czystości stosowanymi w domu.

Czyszczenie

LEUCHTIE należy czyścić za pomocą ciepłej wody, mydła lub środka czyszczącego. Nie używać żadnych żrących środków czyszczących. Podczas czyszczenia uważać, aby silikonowy pierścień był szczelnie nałożony, żeby do wnętrza obroży nie wniknęła żadna wilgoć.

Utylizacja



Występujący na produkcie symbol przedstawiający przekreślony kubek na śmieci oznacza, że artykuł po zużyciu musi być oddany w punkcie odbioru śmieci przeznaczonych do recyklingu. Zabrania się wyrzucania produktu do kubła na śmieci! Proszę szanować środowisko i oddawać produkt w punktach utylizacji. Opłata za to została wliczona w koszt produkcji.



Produkt ten spełnia wymogi wytycznej Parlamentu Europejskiego i Rady z dnia 08. czerwca 2011 roku o ograniczeniu stosowania szkodliwych materiałów w urządzeniach elektronicznych.