

# LEUCHTIE® Premium

z technologią Step-Up ekstremalna jasność świecenia przez cały okres działania baterii



Aby cieszyć się jak najdłużej z LEUCHTIE proszę przeczytać i przestrzegać następujących wskazówek dotyczących bezpieczeństwa i zachować powyższy dokument.

STRONA 1 : URUCHOMIENIE

STRONA 2: WYMIANA BATERII

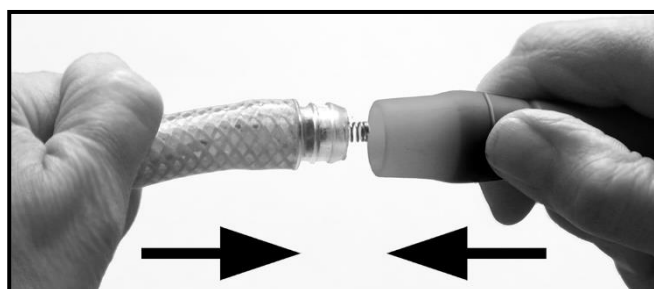
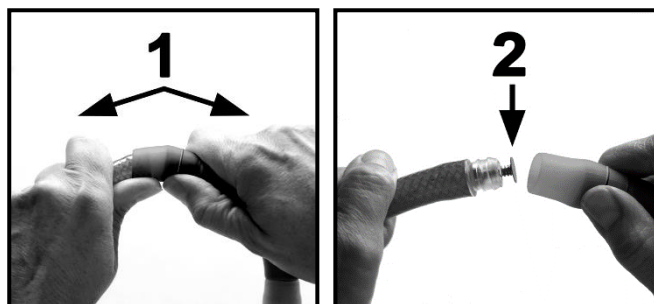
STRONA 3: USUWANIE WAD

STRONA 4: BEPIECZEŃSTWO

## Pierwsze uruchomienie / aktywacja

Przed pierwszym uruchomieniem należy zdjąć z kontaktu bateryjnego nasadkę izolacyjną, znajdującą się po przeciwnej stronie naklejki.

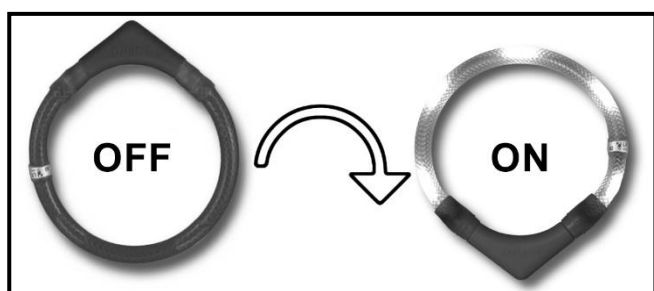
- Proszę zgiąć lekko obrożę przy części bateryjnej i pociągnąć.
- Należy uważać aby silikonowe mufki pozostały na części bateryjnej.
- Usunąć czerwoną nasadkę izolacyjną.
- Prosimy o wsunięcie węża w część baterijną aż do uzyskania oporu. Czynność należy wykonywać w formie poziomej, nie zginając obu części. Należy uważać aby nie zgiąć przy tym sprężyn kontaktowych.



## Włączenie i Wyłączenie

LEUCHTIE włącza się automatycznie, gdy baterie znajdują się u dołu. Nałóżcie LEUCHTIE psu przez głowę tak, aby baterie znajdowały się na dole. Jako, że część bateryjna jest najcięższa, zostanie obroża automatycznie w tej pozycji.

LEUCHTIE wyłącza się automatycznie po ok. 1-2minucie, gdy baterie znajdują się u góry. LEUCHTIE należy przechowywać w takiej pozycji, aby część bateryjna znajdowała się u góry, np. powiesić na garderobie



## Wymiana baterii:

W wypadku potrzeby wymiany baterii w Leuchtie, zawsze należy wymieniać obie baterie lub akumulatory typu NiMH. Dokładny opis wymiany baterii znajduje się na stronie 2 w instrukcji obsługi. Polecamy używanie markowych baterii alkalicznych lub akumulatorów typu NiMH.





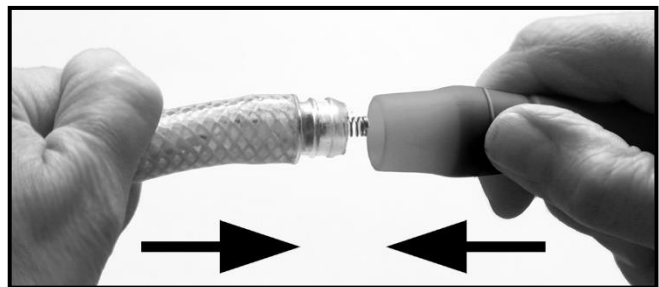
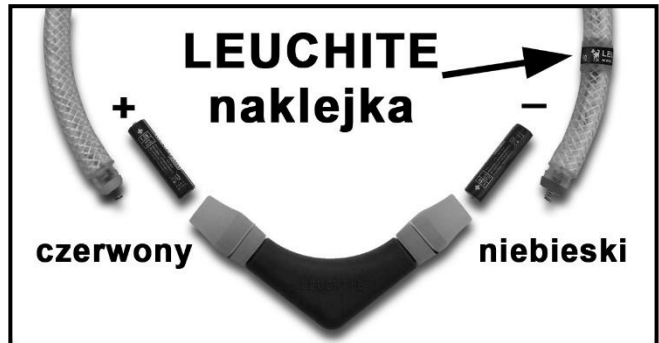
## Wymiana baterii.

Dala LEUCHTIE Premium odpowiednie są baterie typu AAA/Micro, jak również jest możliwa opcja wykorzystania baterii do ponownego doładowania typu NiMH.

Czas użytkowania baterii alkaicznych typu AAA wynosi około 20 godz. W przypadku baterii do ponownego doładowania, czas użytkowania zależy od pojemności danych baterii. Wczesna doładowywanie tychże baterii NiMH wpływa korzystnie na ich żywotność.

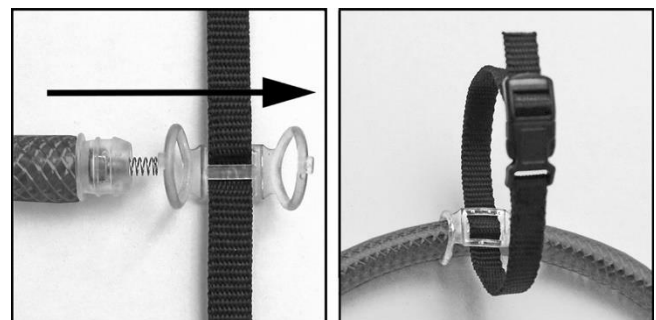
Przy dłuższym nie używaniu obroży, prosimy usunąć baterie.

1. Wymianę baterii proszę dokonywać w miejscu czystym i suchym, również LEUCHTIE powinno być czyste i suche.
2. Część bateryjną od obroży należy oddzielić po przez lekkie zgięcie i pociągnięcie. Silikonowe mułki muszą pozostać na części bateryjnej.
3. Proszę usunąć obie zużyte baterie
4. Włożyć nowe baterie (alkaliczne typu AAA /Micro lub baterie, które można doładowywać), tak aby z jednej strony części bateryjnej widoczne było pole bateryjne ujemne, a z drugiej strony pole dodatnie (spójrz zdjęcie).
5. Należy połączyć część bateryjną z węzłem w następujący sposób. Koniec węzła gdzie znajduje się nalepka połączyć z polem ujemnym baterii, a drugi koniec węzła z polem dodatnim baterii. Proszę przy tym uważać na położenie sprężyn kontaktowych. Powinny one dotykać środków baterii. Proszę docisnąć oba konce do oporu.
6. Przetestujcie działanie LEUCHTIE poprzez przechylenie go tak, aby się włączył.
7. Jeżeli LEUCHTIE nie działa, proszę przeczytać wskazówki na stronie 3.



## Pętla mocująca

Aby połączyć LEUCHTIE z obrożą lub szelkami, należy wolny koniec węzła przeciągnąć przez oba przezroczyste pierścienie pętli.





## Zakłócenia w działaniu i ich usuwanie

Jeżeli LEUCHTIE nie działa tak jak powinien, sprawdźcie następujące punkty:

Zakłócenia	Możliwa przyczyna	Rozwiązywanie problemów
Luźny styk	Połączenie między częścią baterijną, a węzłem nie jest prawidłowe	Sprawdźcie czy część bateryjna jest dobrze dociśnięta, sprawdźcie czy sprężyny kontaktowe naciskają właściwie na baterie i czy nie są załamane, użyjcie trochę spreju kontaktowego na pola baterii.
Zadnego działania	Połączenie między węzłem, a częścią baterijną jest nieprawidłowe	Zrolować silikonowe pierścieni, docisnąć obie części, nasunąć powrotem pierścienie.
	Jedna albo obie baterie są nieprawidłowo wsadzone	Baterie wyjąć i prawidłowo wsadzić (spójrz strona 2)
	Część bateryjna jest na odwrót założona	Proszę zdjąć ostrożnie część baterijną, odwrócić ją i znów założyć
	Baterie są zużyte - LEUCHTIE było nieprawidłowo przechowywane i/lub długo działało	<b>Obie</b> baterie muszą być <b>niezwłocznie</b> wymienione na nowe, aby nie doszło do wycieku (zobacz wymiana baterii)

## Części zamienne

W razie potrzeby można otrzymać baterie i części zamienne u Waszego sprzedawcy albo bezpośrednio u nas. Zamówienia proszę dokonywać na [www.leuchtie.de](http://www.leuchtie.de).

## Gwarancja

W ramach obowiązującej gwarancji usuwamy każdorazowo bezpłatnie wszystkie usterki, która niezaprzeczalnie są wadami materiału lub powstały przy produkcji. Po za gwarancja są uszkodzenia, które powstały w sposób niewłaściwego użytkowania, nieprzestrzegania zaleceń, zużytych baterii i zwykłego zużycia materiału.

Dalsze roszczenia są oddalane. Nie jest brana odpowiedzialność za powstałe uszkodzenia n.p. przy otwieraniu obroży (po za wymianą baterii) poprzez osoby nieupoważnione, powoduje wygaśnięcie umowy gwarancyjnej.

Poprzez naprawę lub wymianę części umowa gwarancyjna nie jest przedłużana.

**W przypadku gwarancji proszę się skontaktować z sprzedawcą, u którego artykuł był nabyty lub z nami:**

trends and more GmbH  
Hammerweg 107  
D- 92637 Weiden

Tel. (+49) (0) 961 470 8 440  
E-Mail: [info@leuchtie.de](mailto:info@leuchtie.de)  
URL: [www.leuchtie.de](http://www.leuchtie.de)

UST-ID:  
WEEE:

DE 265028845  
DE 23706136



## Informacje dotyczące bezpieczeństwa

- Używać LEUCHTIE tylko dla określonego celu.
- Uważać przy pierwszym nałożeniu, aby LEUCHTIE nie był zbyt ciasny dla psa i aby można go było zdjąć bez problemu.
- Gdyby LEUCHTIE był zbyt ciasny, proszę go nie zdejmować siłą, tylko zrolować silikonowy pierścień z jednej strony, a obroża się otworzy.
- Proszę nie zapinać żadnej smyczy na LEUCHTIE i unikać trzymania psa za LEUCHTIE gdyż może dojść do rozerwania obroży i zgubienia małych części (baterie, sprężyny kontaktowe).
- LEUCHTIE nie jest żadną zabawką dla psa!
- W przypadku silnego nacisku na obrożę, n.p. w czasie ugryzienia przez psa, może dojść do uszkodzenia, a nawet otwarcia LEUCHTIE. W takim przypadku może dojść do wypadnięcia małych części, która mogą zostać połknięte przez psa. W takim przypadku proszę się skontaktować z weterynarzem lub samemu podjąć niezbędne kroki.
- Proszę zapobiec temu, aby pies bawił się LEUCHTIE'm.
- Proszę nie używać LEUCHTIE w przypadku widocznego uszkodzenia.
- Proszę uważać, aby wilgoć nie zalegała wewnątrz – szczególnie przy czyszczeniu lub wymianie baterii. LEUCHTIE jest bardzo dobrze zabezpieczone przeciwko wodzie i wilgoci. Jeżeli zauważy się wilgoć, to należy zrolować silikonowe pierścienie, zdjąć część baterijną i pozostawić przez noc do wyschnięcia.
- Nie podgrzewać LEUCHTIE do temperatury powyżej 60 st. C.
- Nie wysuszać i nie podgrzewać LEUCHTIE w mikrofalówce – części elektroniczne zostaną natychmiast zniszczone przez promieniowanie.
- Nie używać żadnych agresywnych środków czyszczących lub rozpuszczalników. LEUCHTIE można czyścić w ciepłej wodzie (max. 60 st.) z mydłem lub środkami czystości stosowanymi w domu.

## Czyszczenie

LEUCHTIE należy czyścić za pomocą ciepłej wody, mydła lub środka czyszczącego. Nie używać żadnych żrących środków czyszczących. Podczas czyszczenia uważać, aby silikonowy pierścień był szczelnie nałożony, żeby do wnętrza obroży nie wniknęła żadna wilgoć.

## Recycling - usunięci odpadów.



Zużyte baterie nie należy wyrzucać do śmieci. Proszę zużyte baterie oddawać w punktach odbioru. Zużyte baterie można również oddawać u nas.



Występujący na produkcie symbol przedstawiający przekreślony kubeł na śmieci oznacza, że artykuł po zużyciu musi być oddany w punkcie odbioru śmieci przeznaczonych do recyklingu. Zabrania się wyrzucania produktu do kubła na śmieci! Proszę szanować środowisko i oddawać produkt w punktach utylizacji. Opłata za to została wliczona w koszt produkcji.



Produkt ten spełnia warunki i reguły prawne 2011/68 EU Europejskiego Parlamentu i Rady z 8 czerwca 2011 do ograniczeń i stosowania niebezpiecznych materiałów w urządzeniach elektrycznych i elektronicznych.