

LEUCHTIE® Plus

для лужних батарейок типу AAA / Micro !



Дякуємо, що вибрали LEUCHTIE для підвищення безпеки вашої собаки. Якщо Ви хочете, щоб ошийник LEUCHTIE якомога довше Вас радував, то прочитайте, будь ласка, правила користування виробом і дотримуйтеся їх.

Сторінка 1: Включення

Сторінка 3: Усунення несправностей

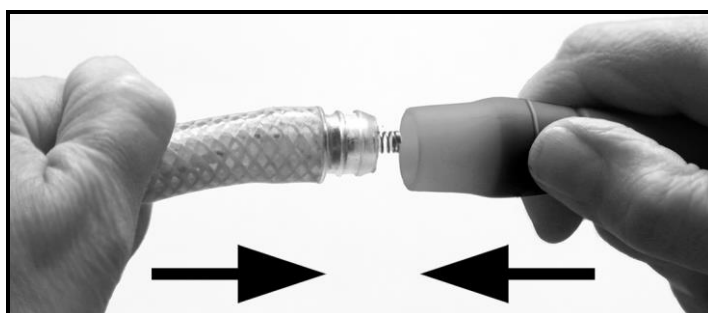
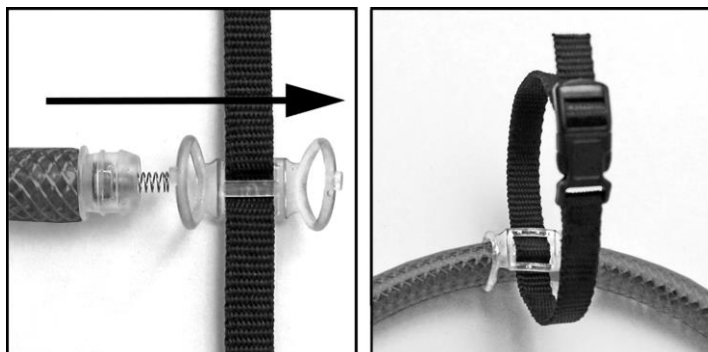
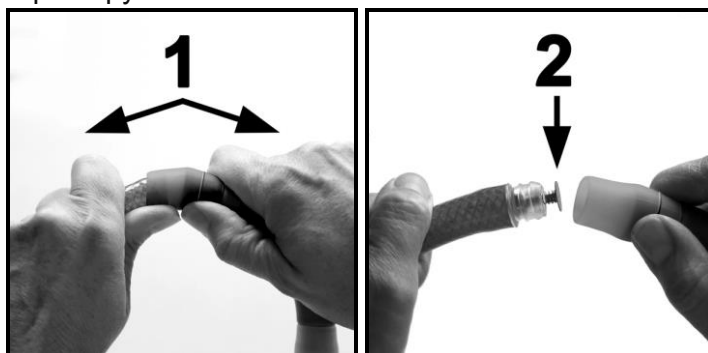
Сторінка 2: Заміна батарейок

Сторінка 4: Інформація з безпеки

Перше використання / Активація

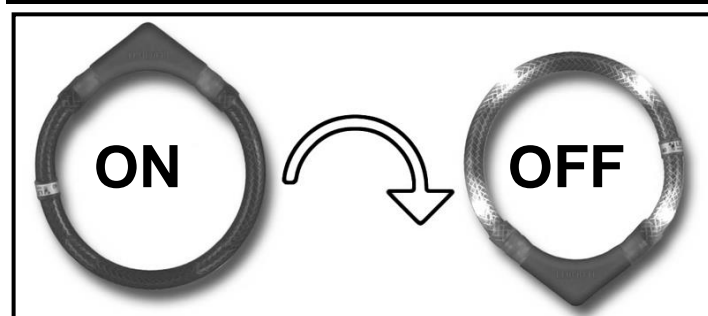
При першому використанні видаліть ізоляційний ковпачок між контактами батарейок (захист на час транспортування - запобігає ненавмисному включенню). Ізоляційний ковпачок знаходиться на протилежній стороні від наклейки із зазначенням розміру

- Звільніть з'єднувальний стик легкими згинальними рухами, не застосовуйте зайву силу. (1)
- Витягнувши з'єднувальну трубку, залиште силіконовий рукав на відсіку з батарейками
- Видаліть ізоляційний ковпачок (2).
- Для того, щоб прикріпити LEUCHTIE до основного ошийника за допомогою фіксуючої петлі (додається в комплекті), просмикніть через кінець відкритої трубки два прозорі гумових кільця, що фіксують петлю (див. мал.).
- Слідкуйте за тим, щоб при цьому не погнути виступаючі контакти.
- Вставте кінець трубки в батарейний відсік і закріпіть його до упору



Включення і виключення

LEUCHTIE легко натягується на голову собаки і включається автоматично, якщо батарейний відсік спрямований вниз. LEUCHTIE вимикається автоматично через 1-2 хвилини, якщо батарейний відсік спрямований вгору, наприклад, якщо він висить у шафі на вішалці.



Заміна батарейок

Ресурс роботи на 2 лужних батарейках типу AAA / Мікро становить 100 годин.

Будь ласка, використовуйте тільки фірмові лужні батарейки.

Після закінчення ресурсу роботи батарейок, будь ласка, відразу виймайте їх з відділення для батарейок!

Якщо Ви довгий час не користуєтеся ошийником LEUCHTIE (наприклад, влітку), вийміть, будь ласка, обидві батарейки!

Якщо яскравість світлодіодів (LED) помітно ослабла або LEUCHTIE через короткий час після включення знову вимикається – заряд батарейок витрачений і їх потрібно замінити.

Міняйте батарейки в сухому і чистому місці і стежте, щоб LEUCHTIE також залишався **ЧИСТИМ і сухим**. Завжди міняйте обидві батарейки одночасно

Якщо ошийник LEUCHTIE замерз і затвердів, зігрійте його до кімнатної температури.

Як Ваші руки, так і LEUCHTIE повинні бути при цьому **нежирними!** (Руки і гумки можна злегка присипати пудрою!)



1 . Звільніть з'єднувальний стик легкими згинальними рухами, не застосовуйте зайву силу.

2 . Роз'єднайте основну трубку і відділення для батарейок, злегка стиснувши сполучні кінці, але не докладаючи для цього надмірних зусиль. Вийміть обидві використані батарейки .

3 . Вставте нові батарейки (лужні типу AAA / Мікро або акумуляторні!), дотримуючись полярності (див. зображення) .

4 . З'єднайте основну трубку з відділенням для батарейок наступним чином: кінець трубки, на якому знаходиться наліпка зі вказівкою розміру, вставте туди, де мінус, другий кінець трубки – туди, де плюс. Вставте кінець трубки в батарейний відсік і закріпіть його до упору

5 . Перевірте працездатність LEUCHTIE, перевернувши відділення для батарейок вниз.

6 . Якщо LEUCHTIE не працює, прочитайте, будь ласка, інформацію на сторінці 3 .

Батарейки, що йдуть в комплекті, не можна заряджати або іншим способом реактивувати, розбирати, нагрівати або замикати.

Проковтування батарейок може бути небезпечним для життя! Тому зберігайте батарейки та акумулятори в недоступному для маленьких дітей (і Вашої собаки) місці. У разі проковтування батарейки відразу ж зверніться за медичною допомогою.

Не викидайте використані батарейки зі звичайним сміттям. Утилізуйте їх у відповідності з місцевими інструкціями утилізації.

Неполадки та усунення несправностей.

У випадку, якщо Ваш LEUCHTIE не працює, перевірте наступні пункти.

Неполадки	Можливі причини	Усунення
Переривчастий контакт	Слабке з'єднання між батарейками і трубкою, що світиться	Перевірте, чи повністю вставлено відділення для батарейок. (Прозоре синтетичне гніздо роз'єму повинно повністю перебувати всередині конструкції.) Перевірте, чи тиснуть контактні пружини безпосередньо на батарейки і чи не зігнуті вони. Збризніть трохи контактного спрею на полюси батарейок
Немає функції	Слабке з'єднання між батарейками і трубкою, що світиться	Потягніть обидві сторони трубки (один за іншим) трохи згинаючими рухами, утримуючи силіконову трубку батарейного відсіку. Вставте трубку прямо в батарейний відсік і закріпіть його до упору.
	Одна або обидві батарейки невірно вставлені	Вставити батарейки, згідно з описом (стор. 2, див. «Заміна батарейок»)
	Відділення для батарейок неправильно встановлено	Обережно від'єднайте відділення для батарейок від основної трубки, злегка стиснувши стики, і вставте його іншою стороною в трубку
	Батарейки використані – можливо, LEUCHTIE неправильно зберігався і був постійно включений	Потрібно замінити обидві батарейки (див. «Заміна батарейок», стор. 2). Будь ласка, відразу викиньте використані батарейки, щоб запобігти їх витіканню

Запасні частини

При необхідності Ви можете замовити заміні частини у свого продавця LEUCHTIE або безпосередньо у дистриб'ютора LEUCHTIE.

Гарантія

На ошийники LEUCHTIE виробник надає гарантію – 2 роки від дати покупки. В рамках встановленого гарантійного терміну ми безкоштовно ремонтуємо або замінюємо деталі, несправність яких була викликана браком в матеріалі або при виробництві. Гарантія не поширюється на пошкодження, викликані неналежним використанням, недотриманням даної інструкції, витіканням батарейок і зносом товару. Подальші претензії виключені, за непрямий збиток відповідальність не несесться .

Будь-яке несанкціоноване втручання в електроніку призводить до втрати гарантії. При лагодженні або заміні деталей первісний гарантійний термін не продовжується.

Всі запити щодо претензій слід направляти продавцю, у якого Ви придбали товар, або дистриб'ютору:

Зроблено в Німеччині:
trends and more GmbH
Hammerweg 107
D- 92637 Weiden
(+49) (0) 961 470 8 474
info@leuchtie.de
UST-ID: DE 265028845
WEEE: DE 23706136

Інформація з безпеки:

- Використовуйте LEUCHTIE лише у передбачених для нього цілях
- При першому використанні зверніть увагу, чи не затісний LEUCHTIE для собаки і чи можна його без проблем знову зняти.
- Якщо Ви купили затісний LEUCHTIE і Вам не вдається його зняти, ошийник можна роз'єднати тим же шляхом, як і при заміні батарейок (див. інструкцію на стор. 3)
- Не закріплюйте на LEUCHTIE повідці і намагайтеся не тримати Вашу собаку за нього . Це може призвести до того, що частини нашійника роз'єднуються і маленькі деталі (батарейки, контактні пружини) загубляться
- LEUCHTIE – це не іграшка для собак! Сильне навантаження (наприклад , кидання, смикання або сильне кусання) можуть привести до невідновних пошкоджень LEUCHTIE та / або можливого роз'єднанню частин ошийника. При цьому можуть випасти і загубитися маленькі деталі, такі як батарейки, контактні пружини, які до того ж собака може проковтнути, що, в свою чергу може привести до серйозних проблем. Якщо все ж таке сталося, зверніться негайно до ветеринара для проведення необхідних заходів.
- Не давайте собаці гратися з LEUCHTIE
- Не використовуйте LEUCHTIE при видимих пошкодженнях
- Уникайте попадання рідини всередину – особливо при чищенні або заміні батарейок. Коли LEUCHTIE закритий, він дуже добре захищений від води і вологи. Якщо, незважаючи на це, видно, що всередині зібралась волога, від'єднайте відділення для батарейок, вийміть батарейки і залиште ці деталі на ніч для сушки
- Не нагрівайте LEUCHTIE більше 60° C
- Ніколи не сушіть LEUCHTIE в мікрохвильовій печі - промені мікрохвильової печі можуть зруйнувати електроніку
- Чистіть LEUCHTIE теплою водою (макс. 60 °) з милом або делікатними господарськими засобами. Не застосовуйте агресивних засобів, або тих, що містять розчинники.

Чистка

Чистіть LEUCHTIE теплою водою, з милом або господарськими засобами.

Не застосовуйте агресивних чистячих засобів, або тих, які містять розчинники! Слідкуйте за тим, щоб волога не потрапила у відділення для батарейок. Якщо це випадково трапилось, від'єднайте трубку від відділення для батарейок і залиште так просохнути на ніч.

Утилізація

Будь ласка, допомагайте захищати наше довкілля – підійдіть до утилізації даного виробу з відповідальністю і відповідно до місцевого законодавства.



Цей продукт відповідає вимогам директивного документа 2011/65 / ЄС Європейського парламенту та Ради від 8 червня 2011 про обмеження використання деяких небезпечних речовин в електричному та електронному обладнанні.